



ST221G/产品基本参数

安培: 32A 电压: 250V 线径: 0.08-4mm²

胶壳: 尼龙66工程塑料, UL 94V-0阻燃等级

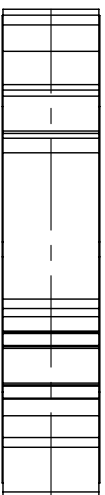
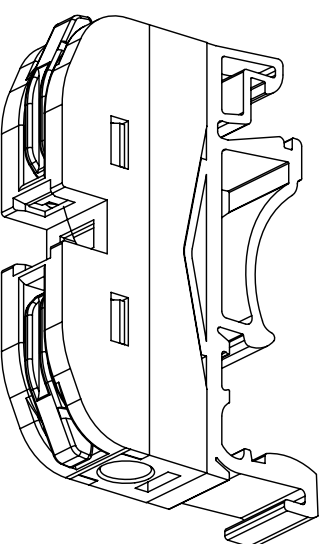
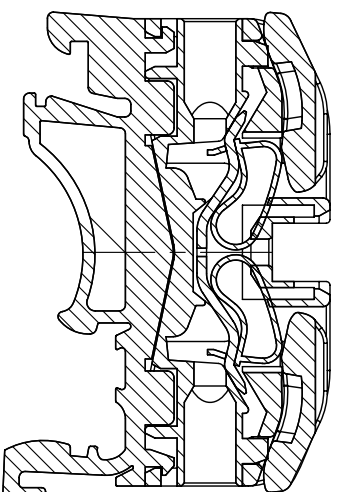
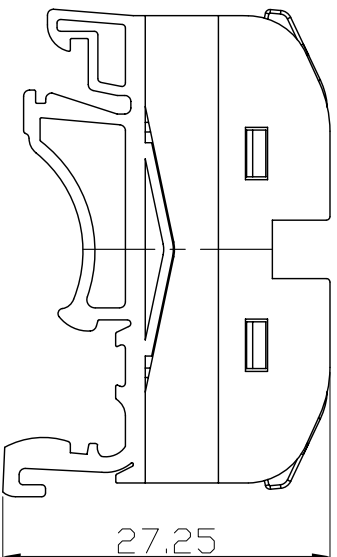
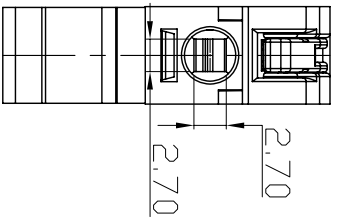
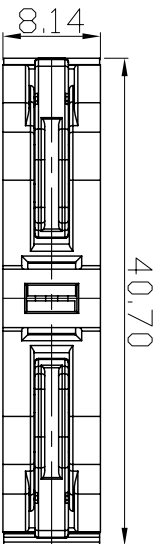
温度: 110° C (UL), -40° C to T110° C (IEC)

触点材料: 紫铜, 镀镍

弹片: 不锈钢(301)

推荐剥线长度: 9-10mm

接线位数: 1位 1进1出



尺寸公差:

X.	±0.20	X.	±2°
.X	±0.15	.X	±1°
.XX	±0.10	.XX	±0.5°

角度公差:

投影法	品名
第一角投影	免螺丝建筑端子
单位	间距8.15mm
纸张尺寸	mm
A4	产品系列
	弹簧式 系列

绘图类型

AUTO CAD

比例

1:1 图页

图纸编号

1\1



慈溪市速腾电子有限公司
CIXI SUTENG ELECTRONIC CO.,LTD